

11. Ilustraciones



Sebastián Jiménez Sánchez en las ruinas del yacimiento de Zonzamas.



César Manrique
fotografiado en una
estructura de Famara.



Fig. 6. Escritura líbico-canaria, llamada también latina del yacimiento rupestre de Tenésera (Tinajo, Lanzarote).

Fig. 7. Caracteres escriturarios de signos líbico-canarios, conocidos también como "latinos", del yacimiento rupestre de Tenésera (Tinajo, Lanzarote).





Fig. 10. Paisaje abierto de Lanzarote donde se aprecia flora xerófila.

Fig. 11. Palmeral de Haría-Máguez, al norte de Lanzarote.





Fig. 12. Cubeta del barranco de Manguia (Teguise)
donde hay grabados líbico-beréberes y líbico-canarios.

Fig. 15. Cuevas naturales y paisaje de tabaiba (*Euphorbia balsamifera*)
del Malpaís de La Corona (Haría).





Fig. 16. Estructuras de apariencia moderna que cubren la entrada de una cueva natural.
Cercado Mariano (Malpaís de La Corona, Haría).

Fig. 17. Restos de estructuras de Caleta de Famara (Tegüise).





Fig. 18. Paisaje con cultivo de cebada en el entorno del yacimiento de Zonzamas (Tegui).

Fig. 19. Ganado de cabras en el Lomo de San Andrés (Tegui).





Fig. 20. Oveja de pelo del tipo que debió existir en Lanzarote antes de la Conquista.

Fig. 21. Cerdo negro colmilludo del tipo característico de Lanzarote antes de la Conquista.





Fig. 22. Lapas de la especie *Patella candei*, que sirvió de alimento a los majos y que se encuentran en los concheros de la Isla.

Fig. 23. Matas de cosco o cofe (*Mesembryantemum nodiflorum*).





Fig. 24. Especimen de papa cría o turmero (*Helianthemum canariensis*), consumido por las gentes de Lanzarote.



Fig. 25. Palmera con dátiles, uno de los frutos que sirvió de alimento a los majos.



Fig. 27. Útiles líticos de basalto. Castillo de San Gabriel (Arrecife).

Fig. 28. Afloramiento de basalto conocido como La Cantera (Malpaís de La Corona, Haría).
Lugar de extracción de materias primas para la fabricación de útiles.





Fig. 29. Restos de talla de útiles de basalto en La Cantera (Malpaís de La Corona, Haría).

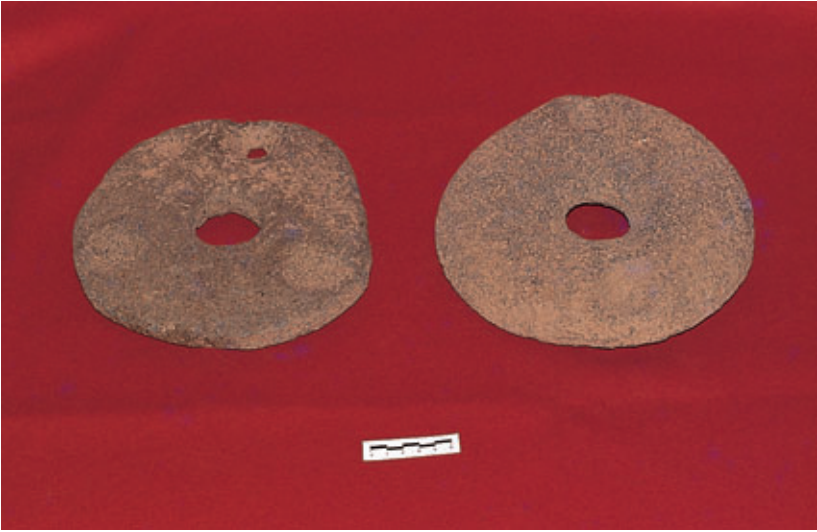


Fig. 30. Dos piezas superiores de molino circular destinado a la molturación. Castillo de San Gabriel (Arrecife).

Fig. 31. Mortero con su machacador, procedente del yacimiento de Zonzamas.

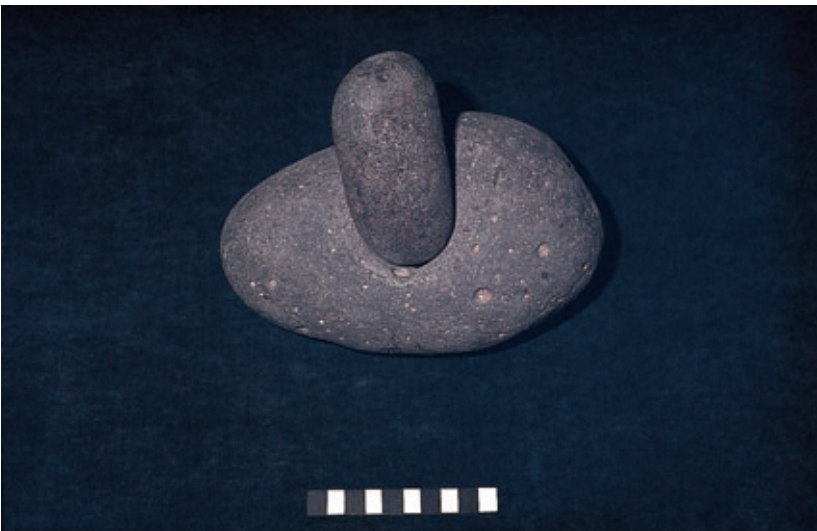




Fig. 32. Distintos útiles óseos donde se observa la epifisis del hueso.



Fig. 33. Útiles óseos de punta muy aguzada, procedentes de Zonzamas. Castillo de San Gabriel (Arrecife).



Fig. 36. Salida del Sol por la Montaña de Tahiche, visto desde el yacimiento de Zonzamas a las 7.04 de la mañana del día 21 de Marzo de 1996.

Fig. 37. Pico Colorado (Sóo, Teguisse). Lugar donde se encontró el depósito de objetos de calcedonia.





Fig. 39. Piezas de calcedonia donde se señala un apéndice cuya función desconocemos.

Fig. 40. Piezas de calcedonia con incisiones laterales y centrales que pudieron servir como colgantes.





Fig. 41. Grabado de Leonardo Torriani en el que figura un *efequen*, estructura circular destinada a la celebración de manifestaciones religiosas.

Fig. 42. Recinto circular de piedras de Zonzamas, el denominado *tagoror* de S. Jiménez Sánchez.





Fig. 43. Recinto cultural de Los Ajaches (Yaiza).



Fig. 46. Yacimiento con cazoletas y canalillos en Piedra Humar, con un grabado de una cruz que cristianiza el lugar.



Fig. 47. Lugar ritual de Peña de las Ofrendas (San Bartolomé).

Fig. 48. Cazoleta y canalillo de la Peña de las Ofrendas (San Bartolomé).





Fig. 49. Cazoleta y canalillo de la Montaña de Tahiche (Teguisse).

Fig. 50. Cazoleta y canalillos de la Peña de Tachiche (Teguisse).



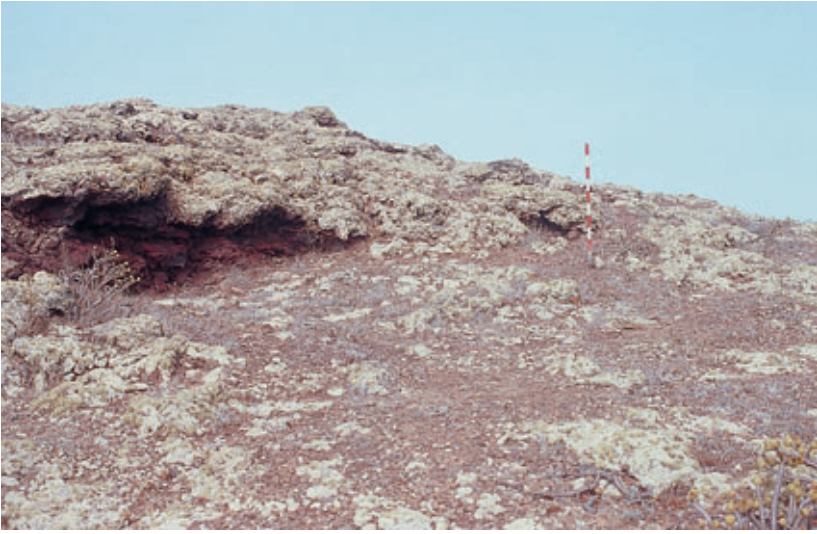


Fig. 51. Yacimiento con cazoletas en la Montaña de Juan Bello.

Fig. 52. Recinto acanalado de la Quesera de los majos o de Zonzamas (Teguiše).





Fig. 53. Los canales de la Quesera de los *majos* o de Zonzamas (Teguisse).

Fig. 54. Perspectiva de Norte-Sur de la Quesera de los *majos* o de Zonzamas.





Fig. 55. Ubicación de la Quesera de Bravo en el Malpaís de La Corona (Haría).

Fig. 56. Detalle de los canales de la Quesera de Bravo en el Malpaís de La Corona (Haría).





Fig. 57. Detalle de la Quesera de San Bartolomé, localizada en el recinto urbano, hoy desaparecida.

Fig. 58. Caldera de Guardilama. La Geria (Yaiza).

